



RUNDWEG AM BUNKER „VALENTIN“

Der Rundweg führt Sie entlang von 25 Stationen durch und um den Bunker „Valentin“. Anhand von historischen Spuren, Fotos, Aussagen von Zeitzeugen und kurzen Erläuterungen können Sie sich über die Geschichte des Bunkers informieren.

Der Weg beginnt bereits am Mahnmal „Vernichtung durch Arbeit“. Folgen Sie von dort aus dem Weg ins Informationszentrum. Von hier gelangen Sie in den Bunker und zu weiteren Stationen des Rundwegs.

BARRIEREFREIHEIT

Der Denkort Bunker Valentin ist barrierefrei zugänglich. Aufgrund der Beschaffenheit des Geländes ist jedoch die Station „Betonmischanlage Nord“ nicht vollständig barrierefrei. Hier befindet sich eine Treppe. Die barrierefreie Fortsetzung des Rundweges ist auf der Karte in diesem Faltblatt ausgewiesen.

BILDNACHWEIS: Tom Kleiner / GfG, Grafik: oblik

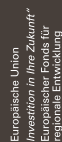
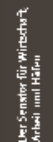
IMPRESSUM

Landeszentrale für politische
Bildung Bremen
Birkenstraße 20/21
28195 Bremen
www.lzpb-bremen.de

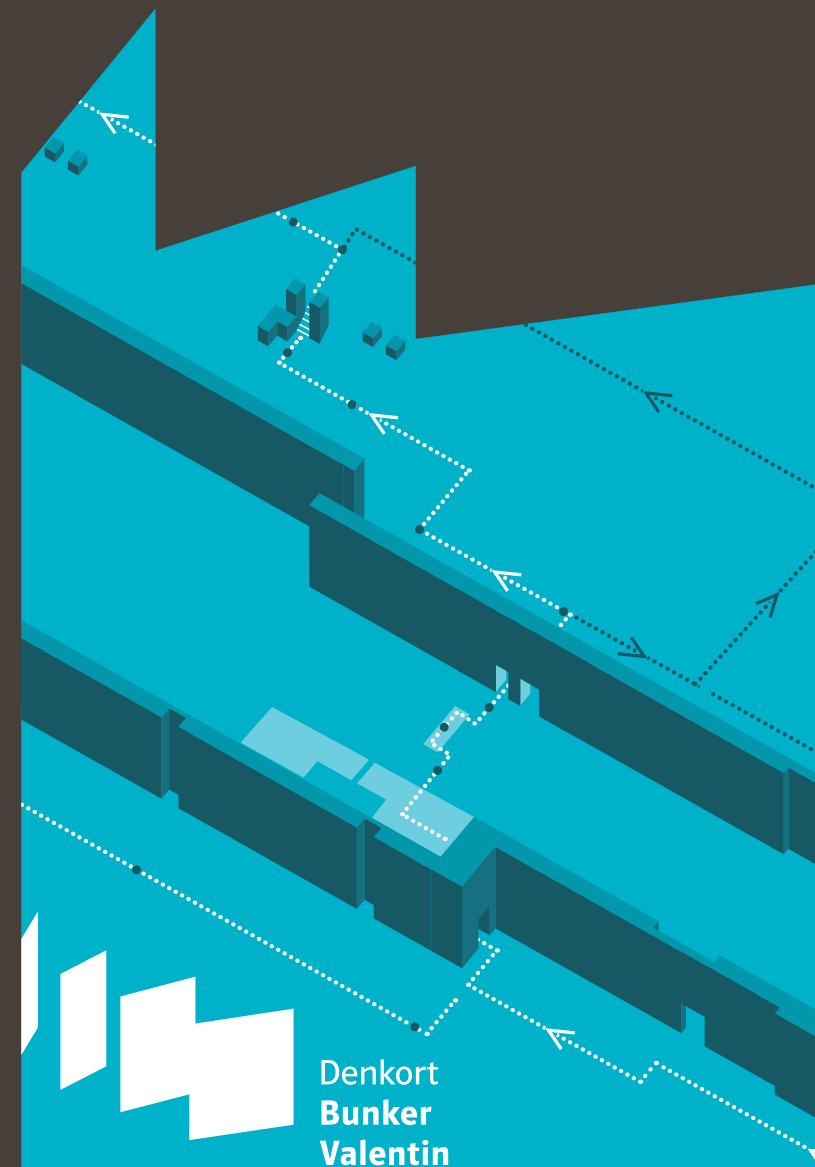


Denkort Bunker Valentin
Rekumer Siel
28777 Bremen

Telefon (0421) 69 67 36-70 / -77
mail@bunkervalentin.de
www.denkort-bunker-valentin.de



INFORMATIONEN ZUM RUNDWEG





INFOS ZUM MULTIMEDIAGUIDE

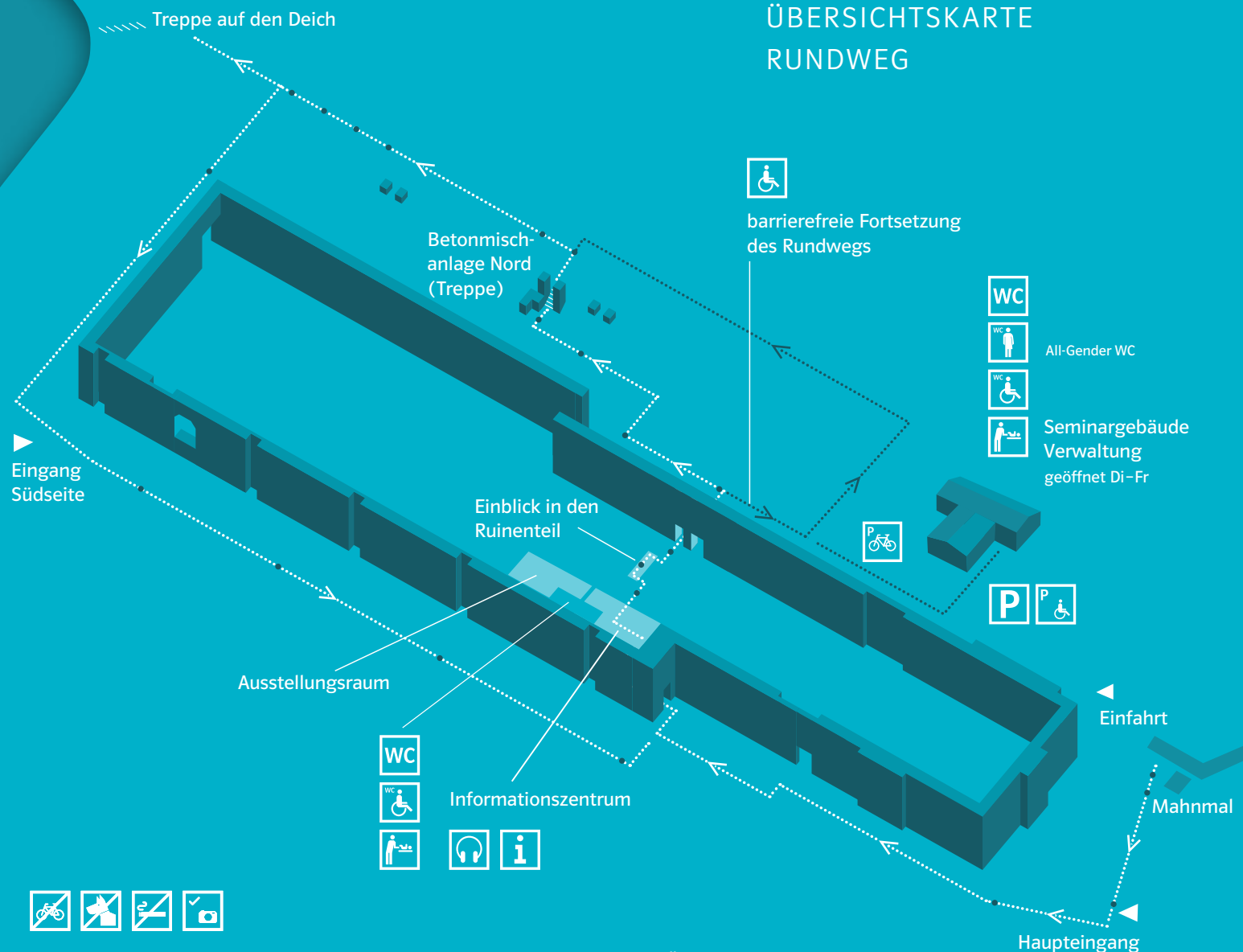
Als Ergänzung zu den Infosteinen auf dem Rundweg erzählt der Multimediaguide Geschichten von Menschen, die mit diesem Ort verbunden sind – von den KZ-Häftlingen und Zwangsarbeitern bis zu den Verantwortlichen der Kriegsmarine, den beteiligten Firmen und Ingenieuren. Anhand von Zeitzeugenberichten, Briefen, Tagebuchauszügen und Interviews werden die unterschiedlichen Schicksale und Sichtweisen beleuchtet und miteinander konfrontiert. Vertiefend werden weitere Fotos, Biografien und historische Dokumente bereitgestellt.

Alle Stationen, an denen Sie einen Audiobeitrag abrufen können, sind mit einem Kopfhörersymbol gekennzeichnet. Wenn Sie sich einer Station nähern, hören Sie jeweils ein kurzes Signal. Um den jeweiligen Beitrag zu starten, tippen Sie einfach auf das Play-Symbol im Display.

AUDIOGUIDE FÜR MENSCHEN MIT EINER SEHBEHINDERUNG

Sehbehinderte können den Rundweg Bunker „Valentin“ mit einer audiodeskriptiven Hörführung erleben. Bitte entleihen Sie für den Rundweg einen Audioguide im Informationszentrum. Die Audiobeiträge beschreiben den Ort und bieten Informationen zum historischen Kontext. Durch die haptische Tastatur sind die Audioguides leicht zu bedienen. Die Audiobeiträge werden automatisch ausgelöst, wenn Sie sich den Stationen auf dem Rundweg nähern. Vertiefend können an den Stationen die Audiobeiträge der Hauptführung mit den O-Tönen und Zeitzeugenberichten abgerufen werden.

ÜBERSICHTSKARTE RUNDWEG



Die Besucher_innen werden gebeten, sich entsprechend der Bedeutung des historischen Ortes zu verhalten. Radfahren und das Führen von Hunden sind nicht erlaubt (ausgenommen sind Blindenführhunde). Das Betreten des Geländes außerhalb der ausgewiesenen Wege ist wegen Steinschlag-Gefahr nicht gestattet und erfolgt auf eigene Gefahr. Eltern haften für ihre Kinder. An der Westseite des Bunkers verläuft der Rundweg auf einem öffentlichen Radweg. Bitte nehmen Sie Rücksicht auf den Verkehr.

ÖFFNUNGSZEITEN DES GELÄNDES

Di–Fr, So 10–16 Uhr
An Feiertagen geschlossen.